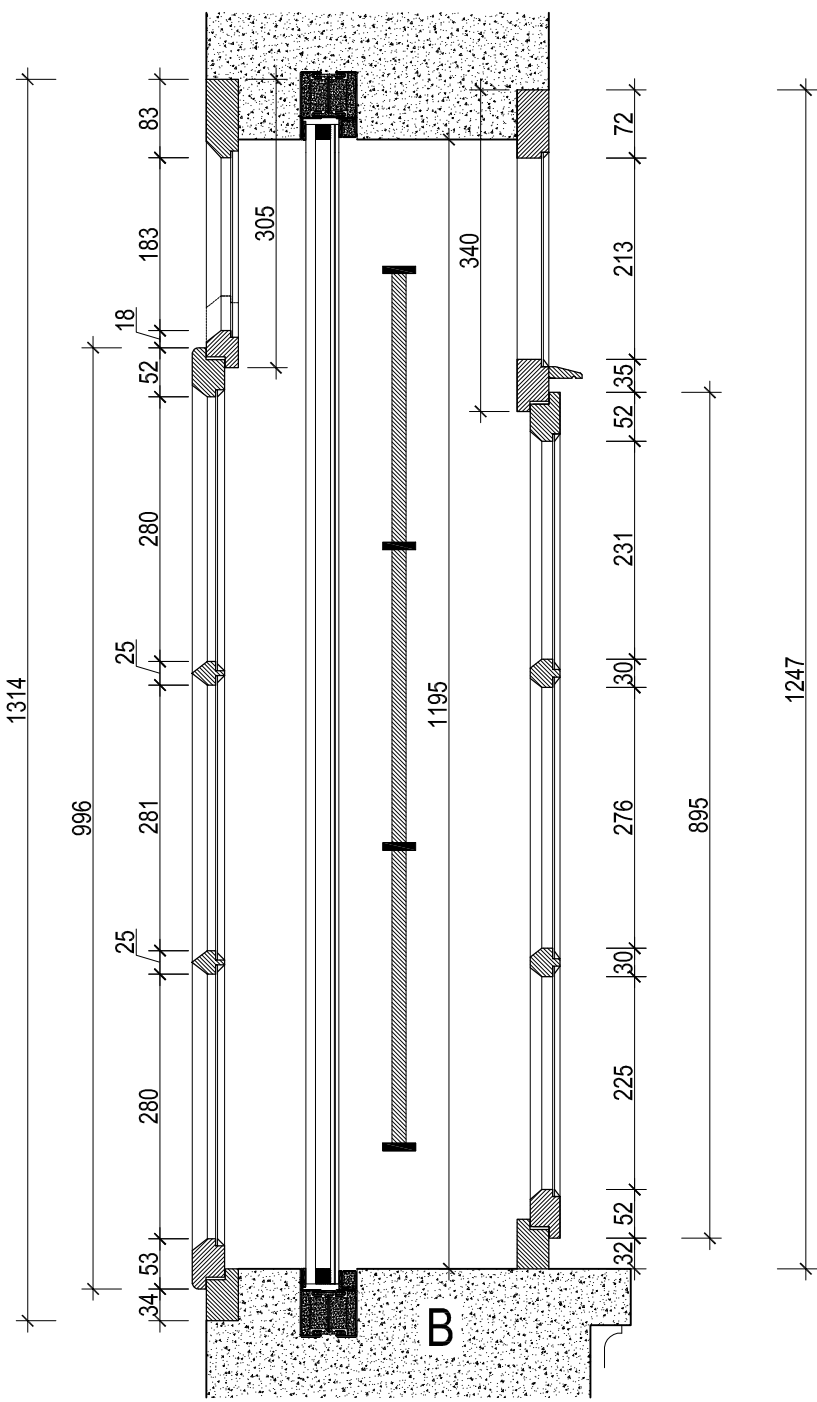
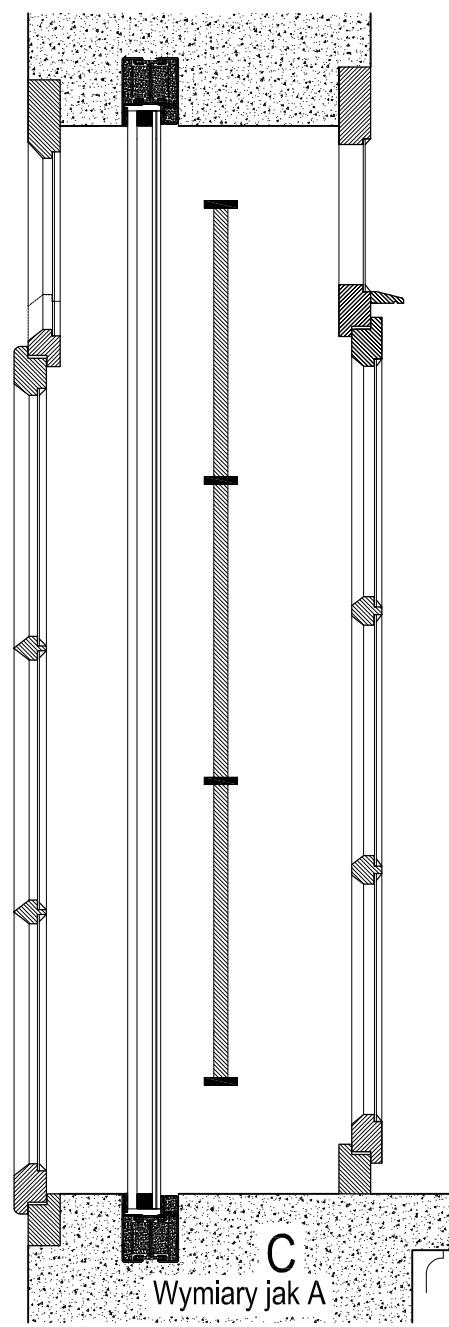


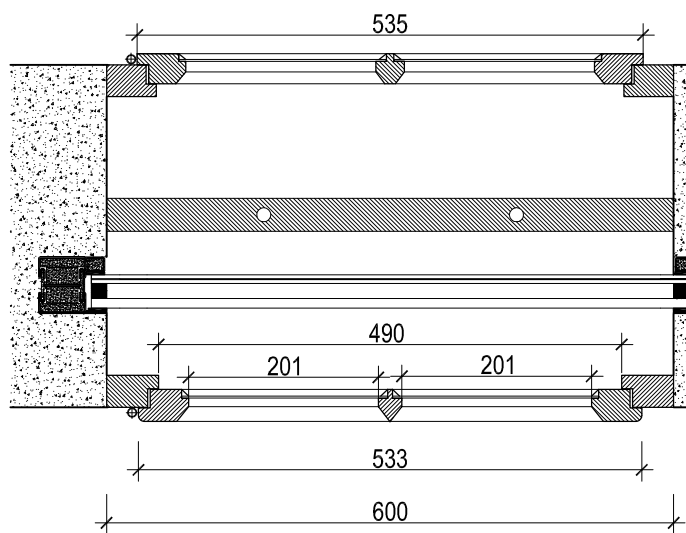
B-B



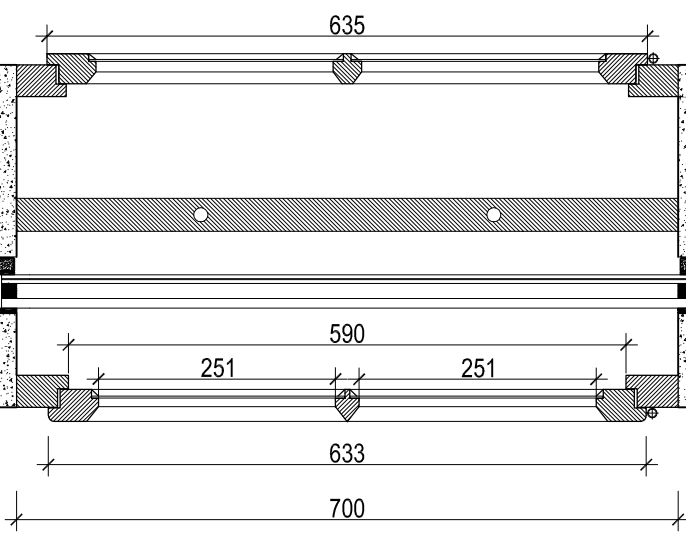
B-B



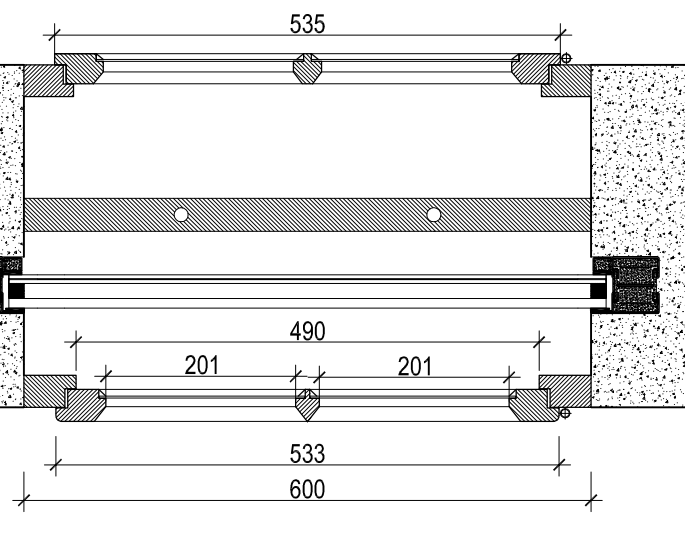
B-B



C-C



C-C



C-C

Zdjąć ostrożnie skrzydła z krosien, oczyścić krosna z farb do czystego drewna pod kontrolą konserwatora prowadzącego. Skrzydła zewnętrzne odtworzyć. Oczyścić do czystego metalu zawiasy i zakrętki. Chronić przed rozbićciem szyby okienne. Wymontować ze skrzydeł zewnętrznych klamki z ryglami, w nowe skrzydła wbudować rygle do otwierania od strony zewnętrznej. Wzór rygla i klamki luzem wskazane na rysunku. Skrzydła wewnętrzne otwierać do mycia po zwolnieniu zakrętek istniejących. W mur ościeża, między oknem wewnętrznym a zewnętrznym, wbudować szybę zespoloną o budowie: szyba przeciwpożarowa EI 60 + 16 mm gaz + szyba P2A o zwiększonej odporności na włamanie. W progach krosien wewnętrznych nawiercić otwory na czujki elektromagnetyczne (kontaktrony).Okna malować w kolorach wskazanych w projekcie kolorystycznym elewacji i aranżacji wnętrz

W inwentaryzacji i projekcie
korzystano z rysunków
inwentaryzacyjnych
wykonanych przez mgr inż.
Andrzeja Wojewodę w roku
2014

Przed wykonaniem wymiary sprawdzić w naturze

Opracował:	techn.stol. art. mgr Kazimierz Czepiel.zaśw.164/94	
Obiekt:	Kraków, Kossakówka Plac Kossaka 4	
Data: XII 2021	Program konserwacji stolarki elewacyjnej	
Skala: 1:8 (A2)	Okno IO8(Okno nr 7)	
Nr rysunku: 14a	Projekt konserwacji i restauracji	